

KİTAPÇIK TÜRÜ

K

T.C.
MİLLÎ EĞİTİM BAKANLIĞI
YENİLİK VE EĞİTİM TEKNOLOJİLERİ
GENEL MÜDÜRLÜĞÜ

Ölçme, Değerlendirme ve Yerleştirme Grup Başkanlığı

SERTİFİKA TÜRÜ

A1-A2

1. GRUP

MOTORLU TAŞIT SÜRÜCÜ ADAYLARI SINAVI
01/09/2012

Ad ve Soyadı :

T.C. Kimlik No :

DERSLER	SORU SAYISI	TOPLAM SORU SAYISI	TOPLAM SÜRE (DAKİKA)
İLK YARDIM BİLGİSİ	30	90	120
TRAFİK VE ÇEVRE BİLGİSİ	40		
MOTOR VE ARAÇ TEKNİĞİ BİLGİSİ	20		

ADAYLARIN DİKKATİNE!

1. Sınav saat **11.00**'de başlayacaktır. Sınav başladıktan sonra ilk **60** dakika dolmadan dışarı çıkmayınız.
2. Sınav sırasında sözlük, hesap cetveli veya makinesi, çağrı cihazı, cep telefonu, telsiz, radyo gibi elektronik iletişim araçlarını yanınızda bulundurmuyunuz. Bu araçları kullanmanız ve kopya çekmeye teşebbüs etmeniz hâlinde sınavınız geçersiz sayılacaktır.
3. Başvuru şartlarını taşımadığınız hâlde sınava girmeniz, kopya çekmeniz, cevap kâğıdınızdaki fotoğraf ve bilgiler ile geçerli kimlik belgenizdeki (nüfus cüzdanı, pasaport veya sürücü belgenizdeki) bilgilerde uyumsuzluk olması, başka adayın sınav evrakını kullanmanız, geçerli kimlik belgenizi ve sınav giriş belgenizi ibraz edemediğiniz durumlarda sınavınız geçersiz sayılacaktır.
4. Elektronik iletişim araçlarıyla kopya çekmeniz, yerinize başka birinin sınava girdiğinin belirlenmesi veya organize olarak kopya çekme eylemine karıştığınızın tespit edilmesi durumunda bir yıl süreyle sınava alınmayacaksınız.
5. Sınavın değerlendirilmesi aşamasında, bilgisayar ortamında yapılan kopya analizinde ikili veya toplu kopya tespiti hâlinde sınavınız geçersiz sayılacaktır.

CEVAP KÂĞIDI VE SORU KİTAPÇIĞI İLE İLGİLİ AÇIKLAMALAR

1. Cevap kâğıdınızdaki bilgilerin doğruluğunu kontrol ediniz. T.C. kimlik numaranızı, ad ve soyadınızı mürekkepli kalemle yazarak imzalayınız.
2. **Adınıza düzenlenmiş cevap kâğıdı üzerinde belirtilen sertifika ve kitapçık türünüze uygun soru kitapçığını almamış iseniz, bunu salon görevlilerine bildirerek uygun kitapçıkla değiştirilmesini sağlamakla yükümlüsünüz.** Bu durumu salon görevlilerine bildirmediğiniz ya da geç bildirdiğinizde tüm sorumluluk size ait olacaktır.
3. Cevap kâğıdı üzerinde kodlamalarınızı kurşun kalemle yapınız.
4. Değiştirmek istediğiniz bir cevabı, yumuşak silgiyle cevap kâğıdını örselemeden temizce siliniz ve yeni cevabınızı kodlayınız.
5. Soru kitapçığının sayfalarını kontrol ediniz, baskı hatası var ise değiştirilmesini sağlayınız.
6. Soru kitapçığının ön yüzündeki ilgili yerlere ad, soyad ve T.C. kimlik numaranızı yazınız.
7. Her sorunun dört seçeneğinden sadece biri doğrudur. Doğru seçeneği, cevap kâğıdınızın ilgili sütununa soru numarasını dikkate alarak yuvarlağın dışına taşımadan kodlayınız. **Soru kitapçığı üzerinde yapılan cevaplandırmalar dikkate alınmayacaktır.**
8. Yanlış cevaplarınız dikkate alınmadan sadece doğru cevaplarınız üzerinden puanlama yapılacaktır.
9. Her ders kendi içerisinde **100** puan üzerinden değerlendirilecektir. Başarılı sayılabilmemiz için her dersten ayrı ayrı en az **70** puan almanız gerekir.
10. Soruları ve sorulara verdiğiniz cevapları, yanınızda götürmek amacıyla kaydetmeyiniz; hiçbir şekilde dışarı çıkarmayınız.
11. **Sınav bitiminde, sınav giriş belgesi, soru kitapçığı ve cevap kâğıdını salon görevlilerine teslim ediniz.**

Arka kapaktaki açıklamalara geçiniz.

1. Trafik kazalarına en çok neden olan aşağıdakilerden hangisinin hatalı davranışlarıdır?

- A) Yayaların
- B) Yolcuların
- C) Sürücülerin
- D) Trafik görevlilerinin

2. İlk yardım girişimlerinin amacı aşağıdakilerden hangisidir?

- A) Bulaşıcı hastalıklardan korunmayı sağlamak
- B) Temel yaşam desteği sağlamak
- C) Trafik kazalarını önlemek
- D) Hastaları tedavi etmek

3. Aşağıdakilerin hangisinde oynamaz eklem bulunur?

- A) Omurga
- B) Dirsek
- C) El bileği
- D) Kafatası

4. Aşağıdakilerden hangisi solunum sistemi organlarından?

- A) Akciğer
- B) Mide
- C) Karaciğer
- D) Beyin

5. Yaralıda boyun hasarı şüphesi varsa, araçtan nasıl çıkarılmalıdır?

- A) Ayaklarından çekilerek
- B) Baş-çene pozisyonu verilerek
- C) Boynuna mutlaka boyunluk takılarak
- D) Çene göğüse değecek şekilde baş öne eğilerek

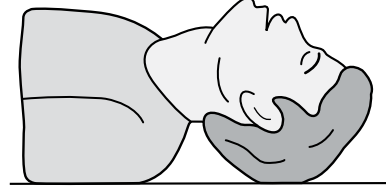
6. Araç ilk yardım çantasında bulundurulması gereken malzemelerin miktarı neye göre belirlenir?

- A) Sürücünün isteğine
- B) Mevsim ve yol durumuna
- C) Yolcuların sağlık durumlarına
- D) Taşınacak yolcu sayısına

7. Aşağıdakilerden hangisi solunum durması sonucunda gerçekleşir?

- A) Vücut sıcaklığının yükselmesi
- B) Kanın kalbe gelme hızının artması
- C) Kandaki oksijen oranının düşmesi
- D) Kandaki karbondioksit oranının düşmesi

8.



Şekildeki Baş-Çene Pozisyonunun aşağıdaki durumların hangisinde verilmesi sakıncalıdır?

- A) Solunum güçlüğü olanlarda
- B) Boyun omurlarında hasar olanlarda
- C) Dilin geriye kaçıp hava yolunu tıkadığı durumlarda
- D) Ağızdan ağıza yapılan suni solunum uygulamalarında

9. Aşağıdaki durumların hangisinde suni solunum yapılır?

- A) Kalbi düzensiz çalışanlara
- B) Öksürük ve hıçkırığı olanlara
- C) Göğüs kafesi düzenli olarak inip kalkanlara
- D) Bak-dinle-hisset yöntemi ile solunumu saptanamayanlara

10. Karın bölgesinde iç kanama olduğu düşünülen bir kazazedeye aşağıdakilerden hangisinin yapılması yanlıştır?

- A) Ağızdan bol sıvı verilmesi
- B) Şok pozisyonu verilmesi
- C) Üzerinin örtülerek sıcak tutulması
- D) Yaşamsal bulgularının incelenmesi

11. Şah damarına bası uygulanması aşağıdaki bölge kanamalarından hangisinde yapılır?

- A) Kol bölgesinde olan kanamalarda
- B) Yüz bölgesinde olan kanamalarda
- C) Karın bölgesinde olan kanamalarda
- D) Bacak bölgesinde olan kanamalarda

12. Kanama olan bölgeye turnike uygularken aşağıdakilerden hangisine dikkat edilmelidir?

- A) Eklem bölgesi olmasına
- B) Kalp seviyesinde bir bölge olmasına
- C) Vücutta yassı kemiklerin olduğu bölge olmasına
- D) Vücutta atardamarların geçtiği tek kemikli bölge olmasına

13. Bir bebeğin bilinç durumu kontrol edilirken vücudunun hangi bölümüne yavaşça vurulur?

- A) Omuzuna
- B) Omurgasına
- C) Ayak tabanına
- D) Karın boşluğuna

14. Aşağıdakilerin hangisinde kanama olduğunda, kasık kıvrımının iç kısmına basınç uygulanır?

- A) Kol
- B) Bacak
- C) Göğüs
- D) Boyun

15. Aşağıdakilerden hangisi kalp durmasının belirtilerindendir?

- A) Göz bebeklerinin büyüyüp sabitlenmesi
- B) Solunumun sık ve yüzeysel olması
- C) Vücut sıcaklığının artması
- D) Kan basıncının artması

16. Aşağıdakilerden hangisi açık yaralarda yapılabilecek genel ilk yardım uygulamalarındandır?

- A) Yaraya merhem sürmek
- B) Yaraya pamuk koyarak sarmak
- C) Kanama varsa şoka karşı önlem almak
- D) Yaralı bölgeyi kalp seviyesinden aşağıda tutmak

17. Baş yaralanması sebebiyle bayılan ve daha sonra kendine gelen yaralıya aşağıdakilerden hangisi uygulanır?

- A) Başı sıcak su ile yıkanır.
- B) Bulantı önleyici ve ağrı kesici ilaç verilir.
- C) Normal faaliyetini sürdürmesine izin verilir.
- D) En az 12-24 saat süre ile hekim kontrolünde tutulur.

18. Aşağıdakilerden hangisi en hafif olup, iz bırakmayan yanıklardır?

- A) Birinci derece yanıklar
- B) İkinci derece yanıklar
- C) Üçüncü derece yanıklar
- D) Kas tabakasını etkileyen yanıklar

19. Kırık ve çıkık bölgesine ilk yardım olarak aşağıdaki işlemlerden hangisi yapılır?

- A) Sıcak uygulama yapılır.
- B) Hareketsiz kalması sağlanır.
- C) Kuvvetli masaj yapılır.
- D) Sürekli buzla ovulur.

20. Burkulan eklem bölgesinin şişmesini önlemek için yapılması gereken uygulama aşağıdakilerden hangisidir?

- A) Kişinin yan yatış pozisyonuna alınması
- B) Burkulan bölgenin sürekli hareket ettirilmesi
- C) Burkulan bölgenin kalp seviyesinden aşağıda ve sıcak tutulması
- D) Burkulan bölgenin kalp seviyesinden yukarıda ve soğuk tutulması

21. Oynar eklemi oluşturan kemik uçlarının birbirinden ayrılmasına ne ad verilir?

- A) Kırık
- B) İncinme
- C) Çıkık
- D) Burkulma

22. Kaza yerinde bulunan ilk yardımcı acil sağlık yardımı için aşağıdaki numaralardan hangisini aramalıdır?

- A) 110 B) 112 C) 155 D) 156

23. Aşağıdaki kazazedelerden hangisi kaza yerinden ilk önce taşınmalıdır?

- A) Ağır kanamalı olan
B) Dirseğinde çıkık olan
C) Ayağında kırık olan
D) Ölmüş olan

24. Aşağıdaki yaralılarından hangisinin sedyesiz ve oturtularak taşınmasında tehlike yoktur?

- A) Şoka girmiş olan
B) Omurga kırığı olan
C) Kol kemiği kırık olan
D) Kalça kemiği kırık olan

25. I- Kanın oksijen taşımalarının engellenmesi
II- Fiziksel aktivitenin artması
III- Boğucu etki yapması

Karbonmonoksit zehirlenmelerinde yukarıdakilerden hangilerinin olması beklenir?

- A) I ve II B) I ve III
C) II ve III D) I, II ve III

26. Güneş çarpması sonucu görülen ateş yükselmesinden ilk önce hangi organ hücreleri olumsuz olarak etkilenir?

- A) Beyin B) Kalp
C) Böbrek D) Akciğer

27. Aşağıdakilerden hangisi elektrik çarpmasının vücuttaki etkilerinden biri değildir?

- A) Solunumun durması
B) İshal veya kabızlık oluşması
C) Akımın girip çıktığı yerde yanık oluşması
D) Kalbin durması veya atımının düzensiz olması

28. I- A1, A2 sınıfı
II- H, G sınıfı
III- B sınıfı (hususî araç)
IV- F sınıfı

İşitme cihazı kullanması zorunlu olan sürücü, yukarıda verilen sürücü belgelerinden hangileri ile araç kullanabilir?

- A) I ve II B) I ve III
C) II ve III D) III ve IV

29. Aşağıda verilen taşıtların hangisinde, sürücülerin koruma başlığı ve koruma gözlüğü, yolcuların ise koruma başlığı takması zorunludur?

- A) Motosikletlerde B) Otobüslerde
C) Minibüslerde D) Otomobillerde

30. Aşağıdakilerden hangisi ruhsal yapısı bozuk sürücü davranışlarından?

- A) Hırslı ve kızgın olmamak
B) Kurallara uymaya özen göstermek
C) Başkalarının haklarına saygı göstermek
D) Kullandıkları her araçta geçiş üstünlüğünü kendilerine ait sanmak

İLK YARDIM BİLGİSİ TESTİ BİTTİ.
TRAFİK VE ÇEVRE BİLGİSİ TESTİNE GEÇİNİZ.

1. Kara yollarında kullanılabilen motorlu, motorsuz ve özel amaçlı taşıtlar ile iş makineleri ve lastik tekerlekli traktörlerin genel adı nedir?

- A) Araç
B) Ticari taşıt
C) Arazi taşıtı
D) Taşıt katarı

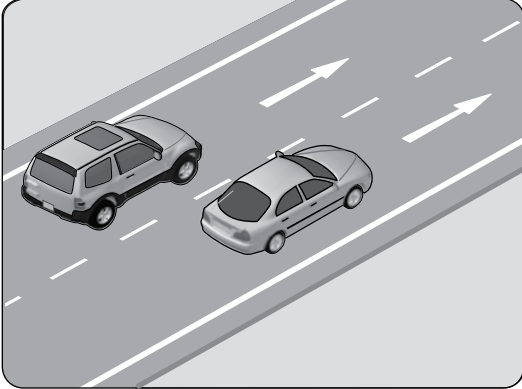
2. Belirli araçların, can ve mal güvenliğini tehlikeye sokmamak şartıyla, görev sırasında trafik kısıtlama veya yasaklarına bağlı olmamaları durumuna ne denir?

- A) Gabari
B) Geçiş hakkı
C) Geçiş kolaylığı
D) Geçiş üstünlüğü

3. Kara yolunun genel olarak taşıt trafiğince kullanılan kısmına ne ad verilir?

- A) Ayırıcı
B) Şerit
C) Taşıt yolu
D) Banket

4. Şekildeki kara yoluna ne ad verilir?



- A) İki yönlü kara yolu
B) Tek yönlü kara yolu
C) Bölünmüş kara yolu
D) Erişme kontrollü kara yolu

5. Işıklı trafik işaret cihazında, hangisinin yanması yolun trafiğe kapanmak üzere olduğunu bildirir?

- A) Aralıklı yanıp sönen sarı ışık
B) Aralıklı yanıp sönen kırmızı ışık
C) Yeşil ışıktan sonra yanan sarı ışık
D) Kırmızı ışıkla birlikte yanan sarı ışık

6. Trafik polisinin verdiği işarete göre aşağıdakilerden hangisi doğrudur?



- A) Yol, polisin ön ve arka tarafındaki trafiğe açıktır.
B) Yol, kolların gösterdiği yöndeki trafiğe açıktır.
C) Yol, bütün yönlere kapalıdır.
D) Yol, bütün yönlere açıktır.

7. Şekildeki trafik işareti görünce ne yapılır?



- A) Hız sabit tutulur.
B) Hız azaltılır, sola sinyal verilir.
C) Hız artırılır, sağa sinyal verilir.
D) Hız azaltılır, varsa geçme yasağına uyulur.

8. Şekildeki trafik işaretini gören sürücünün aşağıdakilerden hangisini yapması yanlıştır?



- A) Hızını artırması
B) Hızını azaltması
C) Yolu kontrol etmesi
D) O bölgeden dikkatli geçmesi

9. Şekildeki trafik işareti yolun hangi özelliğe olduğunu bildirir?



- A) Virajlı
B) Kasisli
C) Kaygan
D) Eğimli

10. Aşağıdaki trafik işaretlerinden hangisi dönel kavşağa yaklaşıldığını bildirir?

A)



B)



C)



D)



11. Aşağıdakilerden hangisi yolda gizli buzlanma olabileceğini bildirir?

A)



B)



C)



D)

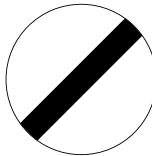


12. Şekildeki trafik işareti aşağıdakilerden hangisini yasaklar?



- A) U dönüşü yapmayı
- B) Sola dönmeyi
- C) Geri gitmeyi
- D) Park etmeyi

13. Şekildeki trafik işareti neyi bildirir?



- A) Kontrolsüz kavşağa yaklaşıldığını
- B) Duraklama ve park etme yasağını
- C) Yolun araç trafiğine kapalı olduğunu
- D) Bütün yasaklama ve kısıtlamaların sona erdiğini

14. Şekildeki trafik işareti neyi bildirir?



- A) Mopet yolunu
- B) Bisiklet yolunu
- C) Mopetin giremeyeceğini
- D) Motosikletin giremeyeceğini

15. Aşağıdakilerden hangisi yol ver trafik işaretidir?

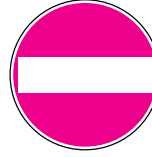
A)



B)



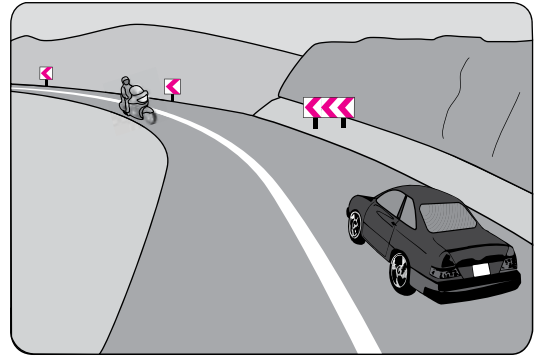
C)



D)



16. Şekildeki devamlı yol çizgisi sürücülere neyi bildirir?



- A) Karşı şeride geçilebileceğini
- B) Sağ şeritten gidilemeyeceğini
- C) Hiçbir sebeple durulamayacağını
- D) Öndeki araçların geçilemeyeceğini

17. Çok şeritli ve tek yönlü kara yollarında sürücüler hangi şeritte seyretmelidir?

- A) Hızlarının gerektirdiği şeritte
- B) En sol şeritte
- C) Orta şeritte
- D) Boş şeritte

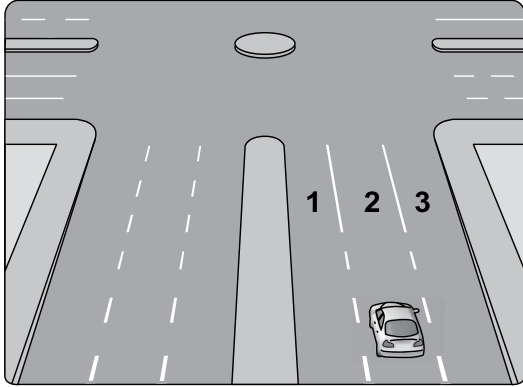
18. Yerleşim yeri içindeki kara yollarında aksine bir işaret yoksa, motosikletler için azami hız saatte kaç kilometredir?

- A) 20
- B) 30
- C) 40
- D) 50

19. Konvoy hâlinde seyreden araçların arasındaki mesafe en az ne kadar olmalıdır?

- A) Takip mesafesi kadar
- B) Araç uzunluğunun üç katı kadar
- C) Trafik ve yol durumuna göre istenildiği kadar
- D) Aracın cinsi ve teknik özelliklerinin gerektirdiği kadar

20. Şekildeki aracın sürücüsü sağa dönüş yapmak için hangi şeridi izlemelidir?



- A) İstediği şeridi
- B) 1 numaralı şeridi
- C) 2 numaralı şeridi
- D) 3 numaralı şeridi

21. Aşağıdakilerden hangisinin sağa dönüşlerde yapılması yanlıştır?

- A) Hızın azaltılması
- B) Sağ şeride geçilmesi
- C) Geniş kavisle dönülmesi
- D) Sağa dönüş lambasının yakılması

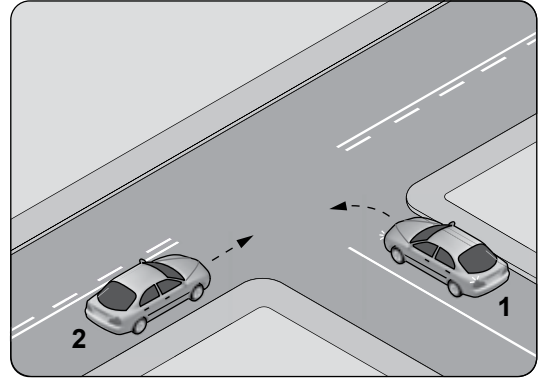
22. Aşağıdaki durumların hangisinde araçların sağından geçilebilir?

- A) Yavaş seyreden araçların
- B) Konvoy oluşturmuş araçların
- C) Çıkış eğimli yollardaki araçların
- D) Trafik zorunluluğu nedeniyle bekleyen araçların

23. Arkasındaki aracın geçme uyarısını alan araç sürücüsünün aşağıdakilerden hangisini yapması yanlıştır?

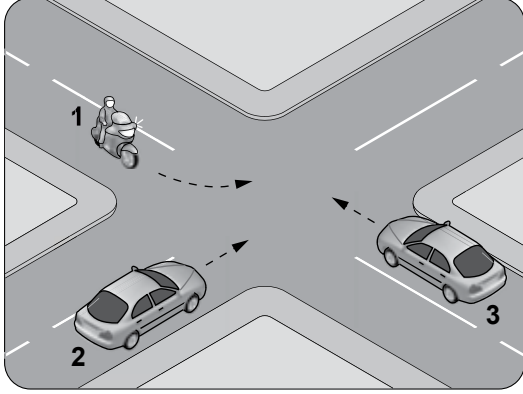
- A) Aracını, izlediği şeridin sağından sürmesi
- B) Önünde araç varsa takip mesafesini artırması
- C) Daha erken davranarak önündeki aracı geçmeye başlaması
- D) Uzağı gösteren lambaları yanıyorsa, yakını gösteren lambaları yakması

24. Şekildeki kontrolsüz kavşakta 1 numaralı aracın sürücüsü ne yapmalıdır?



- A) İkazda bulunup 2 numaralı aracı durdurmalı
- B) 2 numaralı aracın geçmesini beklemeli
- C) Geçiş hakkını kendi kullanmalı
- D) Hızlanıp kavşağa girmeli

25. Şekle göre sola dönüş yapmak isteyen 1 numaralı motosiklet sürücüsü ne yapmalıdır?



- A) Geçiş hakkını kendisi kullanmalı
- B) Diğer araçların durmasını sağlamalı
- C) 2 ve 3 numaralı araçların geçmesini beklemeli
- D) 3 numaralı araca yol verip, 2 numaralı araçtan önce dönmeli

26. Tehlikeli eğimli yollarda karşılaşma hâlinde; çıkan aracın geçişi zorsa, inen araç sürücüsü ne yapmalıdır?

- A) Varsa sığınma cebine girmeli, yoksa sağa yanaşıp durmalı
- B) Çıkan araç sürücüsünü ikaz ederek yavaşlatmalı
- C) Motoru durdurup, vitesi boşa alıp inmeli
- D) Çıkan aracın geri gitmesini sağlamalı

27. Geçiş üstünlüğünü kullanan araç sürücüsünün aşağıdakilerden hangisini yapması zorunludur?

- A) Hız sınırlarına uyması
- B) Trafik görevlisine bilgi vermesi
- C) Işıklı trafik işaret cihazlarına uyması
- D) Sesli ve ışıklı işaretleri birlikte kullanması

28. Demiryolu (hemzemin) geçidinde sürücülerin aşağıdakilerden hangisini yapması yasaktır?

- A) Duraklaması
- B) Uygun hızla seyretmesi
- C) Bulunduğu şeridi izlemesi
- D) Geçiş hakkı kuralına uyması

29. Trafik işaret levhaları ile belirlenmiş yaya ve okul geçitlerine yaklaşan sürücülerin aşağıdakilerden hangisini yapmaları yanlıştır?

- A) Yavaşlamaları
- B) Hızlarını artırmaları
- C) Yaya ve okul geçitlerine ilk geçiş hakkını vermeleri
- D) Okul geçidi görevlisinin talimatlarına uymaları

30. Aşağıdakilerden hangisi araçlar için durmaya örnektir?

- A) Park etmek
- B) Yük boşaltmak için beklemek
- C) Yolcu indirmek için beklemek
- D) Yetkililerin dur işaretiyle beklemek

31. Geceleyin, görüşün yeterli olmadığı kavşağa yaklaşan sürücü gelişini nasıl haber vermelidir?

- A) Birkaç defa selektör yaparak
- B) Acil uyarı ışıklarını yakarak
- C) Birkaç defa korna çalarak
- D) Dönüş ışıklarını yakarak

32. Okul taşıtının arkasındaki DUR ışıklı işareti hangi hâllerde yakılır?

- A) Taşıt kırmızı ışıkta beklerken
- B) Sadece öğrenci indirip bindirirken
- C) Taşıt arızalanıp yolda kaldığı zaman
- D) Sadece sisli, yağmurlu ve karlı havalarda

33. Motosikletin trafiğe çıkabilmesi için aşağıdakilerden hangisinin yaptırılması zorunludur?

- A) Aracın bakımı
- B) Kasko sigortası
- C) Zorunlu mali sorumluluk sigortası
- D) Koltuk ferdi kaza sigortası

34. Ağır hasarlı veya ölümlü trafik kazasına karışan sürücülerin aşağıdakilerden hangisini yapması yasaktır?

- A) Kazaya karışan aracın yerini değiştirmesi
- B) Olayı en kısa zamanda yetkililere bildirmesi
- C) Trafik güvenliği için ışıklı yansıtıcı cihazlar koyması
- D) İstenildiği takdirde gerekli bilgi ve belgeleri karşı tarafa vermesi

35. Aşağıdakilerden hangisi trafik kazasında asli kusur sayılır?

- A) Hız sınırlarına uymamak
- B) Öndeki araca arkadan çarpmak
- C) Zorunlu olmadıkça aracını yavaş sürmek
- D) Sürücü belgesini yanında bulundurmamak

36. Aşağıdakilerden hangisinin trafikteki araçlarda bulunması zorunludur?

- A) Kasko Poliçesi
- B) Yağ değişim kartı
- C) Araç tescil belgesi
- D) Periyodik bakım kartı

37. Araçların muayene süresi dolmasa bile, aşağıdaki hâllerin hangisinden dolayı muayeneleri zorunludur?

- A) Sahibi değiştiğinde
- B) Motoru bakımdan geçirildiğinde
- C) Sürücüsü veya işleticisi değiştiğinde
- D) Üzerinde teknik değişiklik yapıldığında

38. A1 sınıfı sürücü belgesiyle aşağıdakilerden hangisi kullanılabilir?

- A) Kamyon
- B) Motorlu bisiklet
- C) Motosiklet
- D) Otobüs

39. Çevre kirliliğini önlemek amacıyla yapılan çalışmalara ne ad verilir?

- A) Çevre
- B) Çevre hakkı
- C) Çevre koruma
- D) Çevre düzeni

40. Araç bakımını önemseyen sürücü aşağıdakilerden hangisine katkı sağlar?

- A) Çevre kirliliğinin azalmasına
- B) Yakıt sarfiyatının artmasına
- C) Gürültü kirliliğinin oluşmasına
- D) Trafik yoğunluğunun artmasına

**TRAFİK VE ÇEVRE BİLGİSİ TESTİ BİTTİ.
MOTOR VE ARAÇ TEKNIĞİ BİLGİSİ TESTİNE
GEÇİNİZ.**

1. Motosikletin hareketi için gerekli gücü sağlayan aşağıdakilerden hangisidir?

- A) Egzoz
B) Motor
C) Balata
D) Kampana

2. Motosiklet motorunun ilk çalıştırılması esnasında vites hangi konumda olmalıdır?

- A) Boş
B) 1. vites
C) 2. vites
D) 3. vites

3. I- Tam gazdan kaçınmak
II- Ani hızlanmalardan kaçınmak
III- Ağır yüklerden ve aşırı yokuşlardan kaçınmak

“Motor Alıştırma Periyodu” olarak adlandırılan rodaj döneminde, yukarıdakilerden hangilerine dikkat edilmelidir?

- A) Yalnız I
B) I ve II
C) II ve III
D) I, II ve III

4. Motosikletin gösterge panelinde bulunan “devir saati” sürücüye aşağıdakilerden hangisini bildirir?

- A) dev/dak cinsinden motorun devrini
B) km/saat cinsinden motosikletin hızını
C) Uzun hüzme anahtarının açık olduğunu
D) Motosikletin katettiği toplam kilometreyi

5. • Güvenli, ekonomik ve sorunsuz bir sürüş
• Hava kirliliğinin azaltılmasına katkı sağlama

Bir motosikletin yukarıda verilen kriterleri hangi durumda gerçekleştirmesi beklenir?

- A) Sürekli olarak yüksek hızda kullanıldığında
B) Kontrol ve bakımı doğru şekilde yapıldığında
C) Çok ıslak ya da tozlu ortamda çalıştırıldığında
D) Üretim amacına uygun olarak kullanılmadığında

6. Sıkıştırılmış yakıt-hava karışımının buji ile ateşlenmesi sonucu çalışan motor hangisidir?

- A) Alternatör
B) Dizel motor
C) Marş motoru
D) Benzinli motor

7. Silindire giren havayı temizleyen parça aşağıdakilerden hangisidir?

- A) Su filtresi
B) Yağ filtresi
C) Hava filtresi
D) Benzin filtresi

8. • Buji
• Piston
• Silindir kapağı

Verilen parçalar aşağıdakilerden hangisine aittir?

- A) Motor
B) Debriyaj
C) Vites kutusu
D) Yakıt deposu

9. Motosiklet, flaşörleri yanık olarak uzun bir süre park halinde bırakılırsa aşağıdakilerden hangisinin olması beklenir?

- A) Benzinin bitmesi
B) Akünün boşalması
C) Fren balatalarının aşınması
D) Lastik hava basıncının düşmesi

10. Motosiklette yakıt ekonomisi için aşağıdakilerden hangisi yapılmalıdır?

- A) Eskimiş bujiler değiştirilmeli
B) Motor yüksek devirde çalıştırılmalı
C) Lastiklerin hava basıncı düşürülmeli
D) Fren hidrolik seviyesi kontrol edilmeli

11. Birkaç girişimin ardından motor çalışmazsa fazla yakıttan dolayı boğulmuş olabilir.

Bu durumda boğulmuş motoru çalıştırmak için aşağıdaki işlemlerden hangisi yapılır?

- A) Frene basılarak marş yapılır.
B) Tam gaz verilerek marş yapılır.
C) Debriyaja basılarak marş yapılır.
D) Jikle kolu açık konuma getirilerek marş yapılır.

12. Aşağıdakilerden hangisinin motor çalış-
ma sıcaklığına ulaşmadan önce yapılması
uygun değildir?

- A) Vitesin yumuşak bir şekilde yükseltilmesi
B) Sol sinyal lambalarının yakılması
C) Yan aynaların kontrol edilmesi
D) Ani olarak gaz verilmesi

13. Aşağıdakilerden hangisi motor ömrünü
etkileyen en önemli faktördür?

- A) Alaşımli jant
B) Motor yağı kalitesi
C) Doğru yapılmış far ayarı
D) Delinmiş egzoz susturucusu

14. Hüzme değiştirme anahtarının
şekildeki konumda olması, mo-
tosiklet farının hangi hüzmede
olduğunu gösterir?



- A) Kısa
B) Park
C) Uzun
D) Sinyal

15. Elektrik devresinde, alıcıları ve tesisatı kısa
devreden doğacak tehlikeye karşı koruyan
parça aşağıdakilerden hangisidir?

- A) Far ampulü
B) Buji
C) Fren balatası
D) Sigorta

16. Motosikletin sinyal lambalarından biri yan-
mıyorsa aşağıdakilerden hangisi arızalıdır?

- A) Buji
B) Amortisör
C) Ampul
D) Karbüratör

17. I- Yol koşulları
II- Kullanım süresi
III- Fren telinin uzunluğu

Fren balatasının aşınmasında yukarıdaki-
lerden hangileri etkilidir?

- A) Yalnız I
B) I ve II
C) II ve III
D) I, II ve III

18. Vites değiştirmede zorluk oluyorsa aşağı-
daki ayarlardan hangisi yapılmalıdır?

- A) Far ayarı
B) Buji ayarı
C) Fren ayarı
D) Debriyaj ayarı

19. Tahrik zinciri ve zincir dişlileri aşırı derece-
de hasar görmüş veya aşınmışsa ne yapıl-
malıdır?

- A) Değiştirilmeli
B) Su ile yıkanmalı
C) Motosiklet daha hızlı kullanılmalı
D) Lastik hava basınçları kontrol edilmeli

20. Motosiklette, aşağıdakilerden hangisinin
kullanılması yağışlı havalarda kaza riskini
artırır?

- A) Uzun yakıt boruları
B) Antifrizli soğutma suyu
C) Eski ve aşınmış lastikler
D) Tam şarjlı akü

TEST BİTTİ.

CEVAPLARINIZI KONTROL EDİNİZ.

SINAV SÜRESİNCE UYULACAK KURALLAR

- 1. Adaylar, sınav kurallarına ve salon görevlilerinin tüm uyarılarına uymak zorundadırlar. Kurallara ve uyarılara uymayan adayların sınavları geçersiz sayılacaktır.**
2. Sınav başladıktan sonra adayların salon görevlileri ve birbirleri ile konuşmaları, kalem, silgi vb. şeyleri istemeleri yasaktır.
3. Adaylar sınav süresince, sınav giriş belgesi ile birlikte kimlik belgelerinden birini (nüfus cüzdanı, pasaport veya sürücü belgesi) masalarının üzerinde bulundurmamak zorundadırlar.
- 4. Sınav evraklarını teslim etmeyen, soru kitapçıklarının sayfalarından bir kısmını eksik teslim edenlerin sınavları geçersiz sayılacaktır.**

SALON GÖREVLİLERİNCE SINAV BAŞLAMADAN ÖNCE ADAYLARA YAPILACAK SON UYARI

- Soracağınız bir şey var mı? Varsa şimdi sorunuz.
- Sınav başladıktan sonra sorularınıza cevap verilmeyecektir.
- Başlama zilini bekleyiniz.
- Hepinize başarılar dileriz.

(Salon başkanı başlama ve bitiş saatini tahtaya yazacaktır.)

Bu kitapçığın her hakkı saklıdır. Hangi amaçla olursa olsun, kitapçığın tamamının veya bir kısmının Millî Eğitim Bakanlığı Yenilik ve Eğitim Teknolojileri Genel Müdürlüğünün yazılı izni olmadan kopya edilmesi, fotoğraflarının çekilmesi, bilgisayar ortamına alınması, herhangi bir yolla çoğaltılması, yayımlanması veya başka bir amaçla kullanılması yasaktır. Bu yasağa uymayanlar, doğabilecek cezai sorumluluğu ve kitapçığın hazırlanmasındaki mali külfeti peşinen kabullenmiş sayılır.

“BAŞLAYINIZ” DENİLMEDEN SORU KİTAPÇIĞINI AÇMAYINIZ.

**1 EYLÜL 2012 TARİHİNDE YAPILAN
MOTORLU TAŞIT SÜRÜCÜ ADAYLARI SINAVININ
A1-A2 SERTİFİKA TÜRÜ K KİTAPÇIĞI CEVAP ANAHTARI**

İLK YARDIM BİLGİSİ	TRAFİK VE ÇEVRE BİLGİSİ	MOTOR VE ARAÇ TEKNİĞİ BİLGİSİ
1. C	1. A	1. B
2. B	2. D	2. A
3. D	3. C	3. D
4. A	4. B	4. A
5. C	5. C	5. B
6. D	6. B	6. D
7. C	7. D	7. C
8. B	8. A	8. A
9. D	9. C	9. B
10. A	10. A	10. A
11. B	11. B	11. B
12. D	12. A	12. D
13. C	13. D	13. B
14. B	14. C	14. C
15. A	15. B	15. D
16. C	16. D	16. C
17. D	17. A	17. B
18. A	18. D	18. D
19. B	19. A	19. A
20. D	20. D	20. C
21. C	21. C	
22. B	22. D	
23. A	23. C	
24. C	24. B	
25. B	25. C	
26. A	26. A	
27. B	27. D	
28. D	28. A	
29. A	29. B	
30. D	30. D	
	31. A	
	32. B	
	33. C	
	34. A	
	35. B	
	36. C	
	37. D	
	38. B	
	39. C	
	40. A	